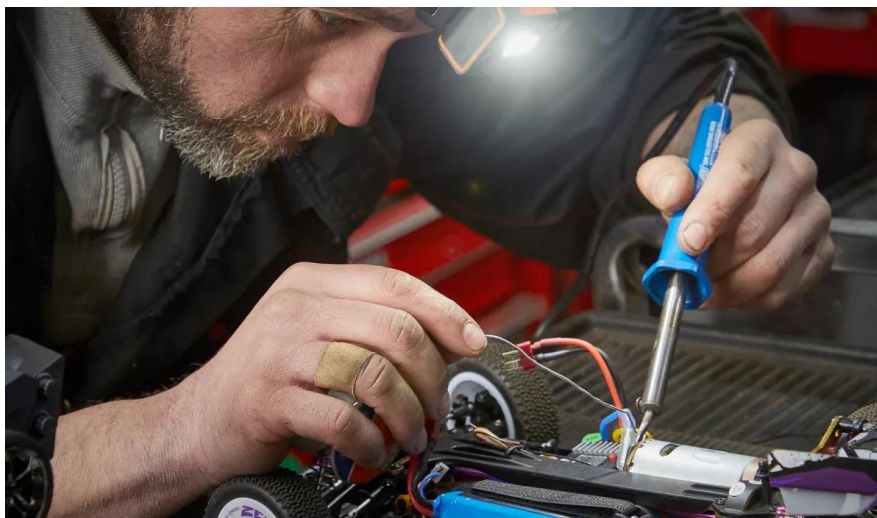


LEDinspect HEADTORCH250

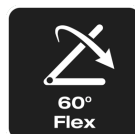
Lampy warsztatowe



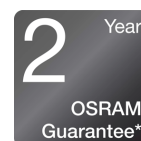
Aktywacja czujnikiem ruchu
Łatwe kontrolowanie kierunku światła podczas pracy



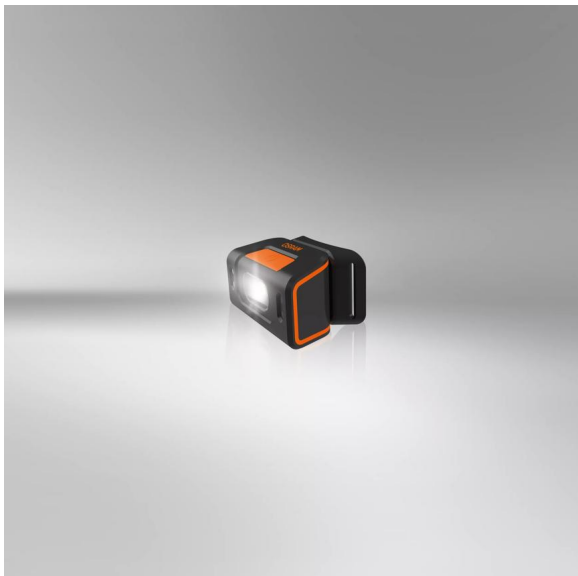
250 lumenów
Dwa ustawienia światłaMax:
do 250 lmMin: do 140 lm



Zgięcie 60°
Umożliwia dostosowanie kąta padania światła zgodnie z potrzebą



2-letnia gwarancja OSRAM*
Systematyczna kontrola jakości podczas produkcji stanowi podstawę standardów wykonania i funkcjonalności naszych produktów. Innowacyjna technologia i doskonała jakość naprawde przynoszą korzyści naszym klientom.



Światło jest różnorodne

Ta wysokiej jakości latarka czołowa firmy OSRAM jest idealna do użytku profesjonalnego i prywatnego. Dzięki dwóm ustawieniom oświetlenia - wysokim do 250 lm i niskim do 140 lm, strumień świetlny jest odpowiedni do wielu różnych zadań. Zintegrowany czujnik ruchu pozwala na bezproblemową pracę, a możliwość zgięcia lampy o 60 ° zapewnia elastyczność, aby zapewnić światło tam, gdzie jest potrzebne. Akumulator umożliwia do 3,5h pracy przy dużej mocy lub do 6h przy małej mocy. Kabel ładujący USB typu C i odpowiedni zasilacz znajdują się w zestawie. Zgodnie z klasą ochrony IP54, latarka czołowa posiada ochronę przed wnikaniem cząstek i przed rozpryskami wody oraz została przetestowana pod kątem odporności na uderzenia zgodnie z normą IK08. LEDinspect HEADTORCH 250 ma miękkie wkładki wewnątrz i regulowany pasek dla optymalnego komfortu noszenia, dzięki czemu idealnie nadaje się jako oświetlenie do zajęć rzemieślniczych, napraw samochodowych i w życiu codziennym. Ponadto firma OSRAM udziela 2-letniej gwarancji*

Karta katalogowa rodziny produktów

Dane techniczne

Opis produktu	Informacje o produkcie	Ogólne informacje o produkcie	Dane elektryczne	
	Zastosowanie (specyfikacja produktu)	Oznaczenie produktu	Moc znamionowa	Napięcie nominalne
INSPECTION LAMP	LED inspection lights	LEDIL404	5	3.7

Opis produktu	Dane fotometryczne			Physical Attributes & Dimensions
	Temperatura barwowa	Strumień świetlny	Barwa światła LED	Masa produktu
INSPECTION LAMP	5700	250	biały	105.00

Opis produktu	Długość	Szerokość	Wysokość	Dane o module LED
				Liczba LED w module
INSPECTION LAMP	67.0	42.0	45.0	1

Opis produktu	Kolory i materiały	Trwałość	Dodatkowe dane produktu	
	Kolor trzonka	Gwarancja	Typ akumulatora	Liczba dostarczonych baterii
INSPECTION LAMP	Black / Orange	2 years	Rechargeable	1

Opis produktu	Zakres akumulatora	Możliwości	Certyfikaty i Normy	Dane logistyczne
		Technologia	IK Class	Wh dla baterii [MPRD]
INSPECTION LAMP	Yes	LED	IK08	16.70

Opis produktu	Environmental & Regulatory Information Information according Art. 33 of EU Regulation (EC) 1907/2006 (REACH)			
	Date of Declaration	Candidate List Substance 1	CAS No. of substance 1	Safe Use Instruction
INSPECTION LAMP	19-08-2024	Lead	7439-92-1	The identification of the Candidate List substance is sufficient to allow safe use of the article.

Opis produktu	Declaration No. in SCIP database
INSPECTION LAMP	bdeca20c-87d7-47fc-a8d4-ed431387b196

Pobierz dane

Plik



User instruction
LEDinspect HEADTORCH 250

Informacje prawne

Zastosowania:

Bardziej szczegółowe informacje i grafiki dotyczące zastosowań można znaleźć w karcie katalogowej produktu i instrukcji użytkownika.*szczegółowe informacje na temat gwarancji:

www.osram.pl/am-gwarancje

Wskazówki dotyczące zastosowania

Więcej szczegółowych informacji dotyczących grafik i zastosowania znajduje się w karcie katalogowej produktu

Oświadczenie

Zastrzega się możliwość zmian bez uprzedzenia. Błędy i ominięcia są możliwe. Należy zawsze upewnić się czy korzystasz z najnowszej wersji katalogu.